

HOJA DE DATOS

MapXtreme® 2008

LOS DESARROLLADORES PUEDEN AGREGAR RÁPIDAMENTE CAPACIDADES DE LOCALIZACIÓN, MAPEO Y ANÁLISIS A LAS APLICACIONES .NET INTERNAS O CON ACCESO DESDE INTERNET.



Resumen

Las organizaciones están descubriendo los beneficios de incluir Location Intelligence como parte de sus herramientas operativas de uso diario y de análisis. Esta capacidad adicional tiene muchos beneficios, que incluyen:

- Ayudar a los empleados a tomar decisiones más informadas
- Mejorar los servicios a los clientes
- Aumentar la administración de instalaciones y activos.
- Mejorar la planificación y la capacidad de respuesta organizacional

Beneficios

- Modelo de objetos .NET 100%
- Permite el desarrollo de aplicaciones centradas en mapas o con capacidad de mapeo para su uso en toda una organización
- Proporciona un entorno único para la implementación de aplicaciones de escritorio o para la web
- Cumple con los estándares de las industrias geoespacial e informática, lo que garantiza su interoperabilidad
- Incluye el agregado de muchas características y funciones nuevas

INFORMACIÓN GENERAL

MapXtreme® 2008 es una herramienta de desarrollo ideal para crear aplicaciones centradas en mapas con capacidad de mapeo para su implementación en una organización. Las organizaciones líderes en los sectores público y privado utilizan el mapeo y los sistemas de asistencia al análisis basada en la localización para tomar mejores decisiones estratégicas sobre dónde comercializar y vender, administrar y proteger sus activos físicos, así como para transportar sus productos en forma más eficiente. Con las aplicaciones desarrolladas en MapXtreme 2008, su organización puede visualizar y analizar datos para descubrir nuevas relaciones y tendencias ocultas para los métodos tradicionales como las hojas de cálculo y los informes. MapXtreme 2008 le ayuda a cumplir con las necesidades y expectativas de su organización, actuales y futuras.

MapXtreme 2008 le permite crear aplicaciones de mapeo personalizadas y aplicaciones con capacidad de mapeo para su implementación tanto en ambientes de Microsoft Windows de escritorio como en entornos web.

MapXtreme 2008 SDK

Diseñado para los programadores en Microsoft® Windows® familiarizados con el entorno de desarrollo Microsoft .NET, MapXtreme 2008 SDK le permite crear aplicaciones y soluciones que incorporan la localización a sus sistemas e infraestructura existentes. Le proporciona la capacidad de

desarrollar soluciones para escritorio o la web para clientes inteligentes, cliente servidor, intranet y extranet, o entornos combinados.

El modelo de objetos MapXtreme 2008 es 100% .NET, por lo que los desarrolladores disfrutaron una fuerte integración entre el SDK espacial en .NET más fácil de usar disponible y Microsoft Visual Studio®.

Implementación para escritorios

La opción de desarrollo para escritorios MapXtreme 2008 incluye numerosas plantillas de aplicaciones de mapeo que automáticamente configuran y cargan el entorno de mapeo para el tipo de implementación elegida. Esto incluye las herramientas de control de mapas utilizadas con mayor frecuencia, aplicaciones de ejemplo, y funciones de arrastrar y soltar para el desarrollo. La opción para escritorio de MapXtreme 2008 proporciona asistencia completa para los lenguajes Microsoft .NET, como VisualBasic.NET y C#.

Implementación web

En forma muy semejante a la opción de desarrollo para escritorio, MapXtreme 2008 facilita el rápido desarrollo de aplicaciones web al proporcionar plantillas de aplicaciones de mapeo, múltiples herramientas de control de mapas, aplicaciones de ejemplo, y funciones de arrastrar y soltar para el desarrollo. Con MapXtreme 2008 pueden usarse todos los lenguajes .NET para la web, como ASP.NET.

MapXtreme® 2008

Características y funciones

Plataforma única

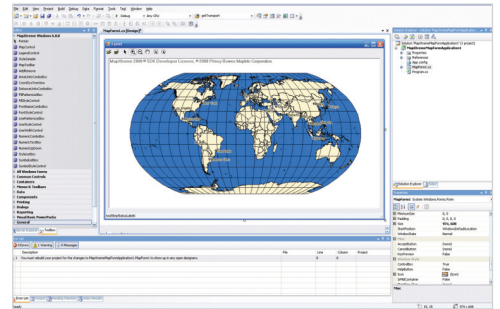
- Un único producto SDK para el desarrollo tanto de aplicaciones web como de escritorio
- Compartir y reusar en forma eficiente código y conocimientos entre los tipos de implementación
- Una experiencia cómoda y consistente de desarrollo para escritorio y web

Facilidad de uso

- Integración total con el entorno de desarrollo Visual Studio.NET
- Funcionalidad Drag and Drop para facilitar el desarrollo de aplicaciones
- Plantillas de mapas predefinidas y ejemplos para facilitar el rápido desarrollo de aplicaciones
- Flexibilidad para desarrollar aplicaciones con el lenguaje .NET de su elección, aprovechando en forma eficiente las habilidades informáticas de su organización

Interoperabilidad

- Soporte para los estándares informáticos, incluidos Microsoft .NET, ADO.NET y SQL-3
- Soporte para los estándares geoespaciales, incluidos los protocolos del Open Geospatial Consortium (WMS y WFS)
- Acceso a sus datos "donde residen" dentro de su organización, mediante protocolos estándar de acceso a datos, incluidos ADO.NET, ODBC, Oracle Spatial y Microsoft SQL Server
- Integración de capacidades de localización en Sistemas de Business Intelligence de terceros



MapXtreme 2008 se integra perfectamente a Microsoft Visual Studio 2008.

- Incorporación de capacidades de localización como geocodificación y ruteo dentro de su aplicación (funcionalidad NO disponible para algunos países)

Gran cantidad de funciones

- Motor de acceso a datos superior con mejoras de funcionalidad y rendimiento a través del uso de cursores flexibles, acceso transparente a múltiples fuentes de datos y el uso de lenguajes de consulta estándares en la industria.
- Capacidades WMS y WFS en servidores y clientes
- Barras de herramientas extensibles incorporadas para la interfaz de usuario y facilidades de diálogo para el rápido desarrollo
- Flexibilidad ampliada de las opciones de visualización incluidos el etiquetado curvo y simbología y patrones de relleno mejorados
- Funcionalidad adicional gracias a su granularidad mejorada (p.ej., mejorar la claridad de los mapas mediante la separación de elementos, datos de atributos y resultados de análisis para una mejor ubicación de la visualización y control del orden de graficación)

VISITE WWW.MAPXTREME.COM PARA DESCARGAR LA VERSIÓN GRATUITA DE EVALUACIÓN.

ESPECIFICACIONES

Especificaciones de datos

Entornos admitidos

MapXtreme 2008 admite una amplia variedad de bases de datos y formatos de archivo espaciales y no-espaciales.

Bases de datos

- SQL Server 2000, 2005
- Informix IDS 9.3, 9.4
- Oracle® 9i, 10g
- Microsoft Access

- SpatialWare para Microsoft SQL Server e IBM Informix

Sistemas operativos

- Windows 2000, 2003, 2008, XP y Vista

Entornos de desarrollo

- Microsoft .NET Framework 1.1, 2.0, 3.0 & 3.5
- Visual Studio®.NET 2005 y 2008
- Ejemplos para Visual C#
- Ejemplos para VisualBasic.NET

ESTADOS UNIDOS

One Global View
Troy, NY 12180

teléfono: +1.518.285.6000
1.800.327.8627
fax: +1.518.285.6070

www.pbbusinessinsight.com
la.sales@pb.com

LATINOAMÉRICA Y EL CARIBE

OFICINA MIAMI
15100 NW 67th Avenue Suite 403
Miami Lakes, FL 33014
U.S.A.

teléfono: +1.305.825.8381
fax: +1.305.826.1246

la.sales@pb.com

OFICINA MÉXICO
San Francisco 1393
Colonia Del Valle
Delegación Benito Juárez
03210 México, DF
México

teléfono: +52.55.5636.0949

la.sales@pb.com

OFICINA BRASIL
Rua Dom Aguirre, 483 - 3º andar
04671-903 São Paulo, SP
Brasil

teléfono: +55.11.5698.5555

www.pbbusinessinsight.com.br
la.sales@pb.com

PITNEY BOWES BUSINESS INSIGHT
TIENE SU SEDE CORPORATIVA EN LOS
ESTADOS UNIDOS.

 **Pitney Bowes**
Business Insight