

PRODUCTO HOJA DE DATOS

Data Flow™ 6.7

INTEGRE FÁCILMENTE DATOS DE
DIFERENTES FUENTES PARA CREAR
COMUNICACIONES PERSONALIZADAS,
RELEVANTES Y RENTABLES

Descripción general del producto

Data Flow 6.7 le ofrece una visión más amplia y completa de sus clientes con un motor de procesamiento canalizado que acelera la integración y el análisis de datos y la entrega de información.

Esta herramienta ha sido desarrollada tanto para los analistas como para los usuarios empresariales que necesitan integrar eficazmente los datos provenientes de diversas fuentes y almacenar o analizar los resultados. Data Flow combina herramientas de integración y análisis en una única interfaz de usuario fácil de usar y comprender.

Ventajas

Data Flow le ofrece la integración de datos avanzados que necesita para crear comunicaciones personalizadas a partir de una amplia variedad de fuentes sin cambiar el diseño ni la organización del documento. Incluso con datos cruciales de diferentes sistemas, idiomas y formatos, Data Flow recopila la información correcta, crea una visión de 360° de sus clientes y prepara fácilmente los datos para los procesos empresariales críticos, incluso la redacción de documentos.

Por medio del exclusivo tablero de diagramación visual de Data Flow, incluso puede diseñar planes para crear depósitos de datos (data warehouses), hacer análisis empresariales e implementar contenido para usuarios y aplicaciones en la web.

Sus principales características incluyen:

- Mayor rapidez para acceder a los datos, transformarlos y analizarlos
- Uso con una amplia variedad de fuentes de datos
- Mayor facilidad de migración entre entornos de desarrollo y producción
- Compatibilidad con subcomponentes reutilizables
- Compatibilidad de 64 bits para todos los sistemas operativos
- Uso mejorado de XML
- Uso mejorado de automatización de procesos

RETORNO DE LA INVERSIÓN ESPERADO

Todas las funciones de Data Flow están diseñadas para acelerar la creación de informes y flujos de trabajo de integración de datos. Con pantallas de visualización y potentes entornos de desarrollo, sus usuarios autorizados pueden readaptar los módulos de datos desarrollados. Esta función ahorra trabajo y beneficia a los desarrolladores y a los analistas empresariales por igual.

Esta herramienta no sólo le permite mantener y administrar fácilmente las funciones comunes utilizadas en diferentes lugares para disminuir las redundancias, sino también automatizar el registro de los cambios para identificar a los usuarios, los datos y el momento del cambio, y el cómo y qué se modificó.

Conexión entre diferentes fuentes para crear un mensaje unificado

En una economía verdaderamente global, las empresas modernas necesitan un motor de procesamiento de datos compatible con todos los conjuntos de caracteres internacionales. Las organizaciones necesitan tener la seguridad que, independientemente del lugar en el que se realice el trabajo, los datos pueden recopilarse y usarse donde y cuando se necesite.

Mayor rapidez para acceder a los datos, transformarlos, utilizarlos y analizarlos

Data Flow le permite acceder a los datos y conectarlos, integrarlos y analizarlos con rapidez desde una amplia variedad de aplicaciones, bases de datos y archivos de datos. Esta herramienta de software combina estas fuentes de datos en un único proceso de forma fácil y rápida, y simplifica la migración entre entornos de desarrollo y producción.

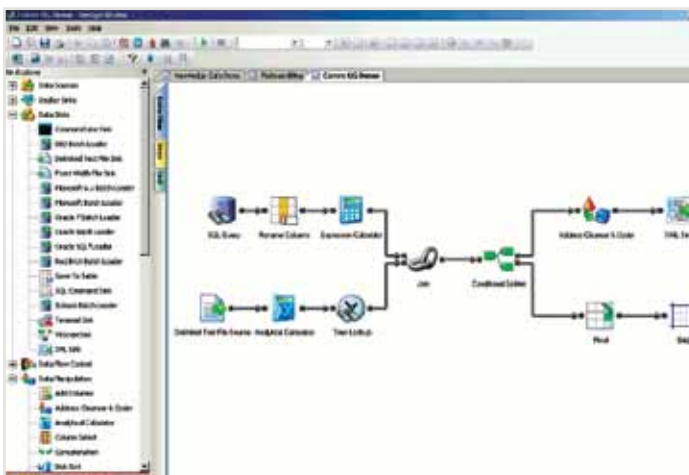
Extracción, consolidación, integración y comunicación

Ahora puede automatizar la creación de comunicaciones controladas de forma centralizada mediante la integración de los datos relevantes de clientes de todo el mundo en un solo mensaje unificado, con un mínimo uso de recursos técnicos.

Data Flow le ofrece una visión más completa e integral de sus clientes para que pueda brindarles una experiencia más relevante y personalizada de forma totalmente automática.

ACTUALIZACIONES DEL PRODUCTO

- Compatibilidad de 64 bits para todos los sistemas operativos, lo que asegura más escalabilidad y rendimiento para resolver problemas de grandes volúmenes de datos
- Mayor flexibilidad y rendimiento con el manejo de fuentes de datos y archivos de destino en formato XML
- Mejor escalabilidad y facilidad de uso para automatizar flujos de trabajo complejos en su centro de datos



Como se muestra en este ejemplo, la generación de archivos XML a partir de múltiples fuentes de datos ayuda a preparar los datos para los procesos empresariales críticos.

Especificaciones

Sistemas operativos

- Múltiples aplicaciones empresariales

Sistemas operativos de servidores

- UNIX®: AIX 5.1, HP-UX 11i, Solaris® 8 o 9
- Windows® 2000, 2003

Sistemas operativos cliente

- Windows Vista®, XP, 2000, 2003

Sistemas operativos

- Microsoft®
- Oracle®
- IBM®
- AS400
- Sybase®
- Informix®
- Más

Viste www.pbinsight.com para obtener una lista de especificaciones completa.

Para obtener más información, llame al +1.305.825.8381 o visite latam.pbinsight.com.

ESTADOS UNIDOS
One Global View
Troy, NY 12180
teléfono: +1.518.285.6000
1.800.327.8627
fax: +1.518.285.6070
la.sales@pb.com
www.pbinsight.com

Latinoamérica y el Caribe
Oficina Miami
15100 NW 67th Avenue, Suite 403
Miami Lakes, FL 33014
U.S.A.
teléfono: +1.305.825.8381
fax: +1.305.826.1246
la.sales@pb.com
latam.pbinsight.com

Oficina México
San Francisco 1393
Colonia Del Valle
Delegación Benito Juárez
03210 México, DF
México
teléfono: +52.55.5636.0949
la.sales@pb.com
www.pbinsight.com.mx

Oficina Brasil
Av. Engenheiro Luis Carlos Berrini, 1.681- 9º andar
04671-903 São Paulo, SP
Brasil
teléfono: +55 11 5698 5570
la.sales@pb.com
www.pbinsight.com.br

 **Pitney Bowes**
Software

Cada conexión es una nueva oportunidad



©2011 Pitney Bowes Software Inc. Todos los derechos reservados. Pitney Bowes Software es la división de software de Pitney Bowes Inc. Pitney Bowes, el logotipo de Pitney Bowes y Data Flow son marcas comerciales de Pitney Bowes Inc. y/o sus empresas subsidiarias. Todas las demás marcas y marcas comerciales pertenecen a sus respectivos titulares.

92838 LA 1108